

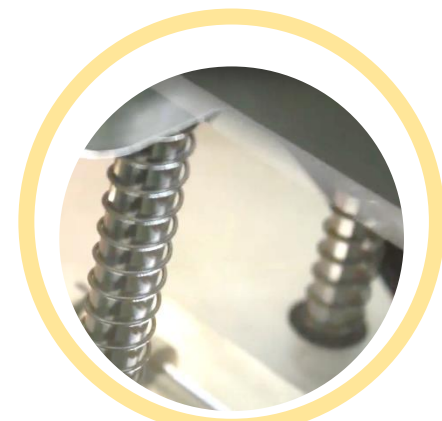


# 未來的 工作世界



選技職、好好讀、有前途

高職優質化工作小組



# 簡報 大綱

01

全球重要趨勢



02

技職教育特色及重點政策

03

技高群科簡介  
及技職教育多元入學機制

04

認識技職教育的  
延伸資源

05

結語



An abstract graphic design featuring a large orange circle with a white number '1' on the left. A thick red arrow curves upwards from the bottom left towards the right. In the foreground, there's a large blue sphere. To its right, a telescope with a purple lens and a blue body is mounted on a red tripod. Various other geometric shapes like a yellow circle, a blue cube, a red cube, and a blue star are scattered around. The background is white.

# 全球重要趨勢

# 全球重要趨勢與影響

(一) 超高齡社會帶來「轉型」，健康、勞動和生活型態受矚目。

## 臺灣社會結構變化預測

社會結構		2010 ~ 2020年	2020 ~ 2030年
人口數量	人口數量 (千人)	23,561→23,571 (+ 0.04%)	23,571→23,205(-1.6%)
年齡結構	65歲以上老人比例	11%→16%(+5%)	16%→24%(+8%)

資料來源：國家發展委員會(2020)中華民國人口推估(2020~2070年)數據—中推估；資策會MIC整理，2022年6月

# 全球重要趨勢與影響

## (二) 數位科技加速科研發展，並落實到應用與服務

醫療與  
生命科學

太空科技

新材料

潔淨能源

...

應用與服務

智慧科技

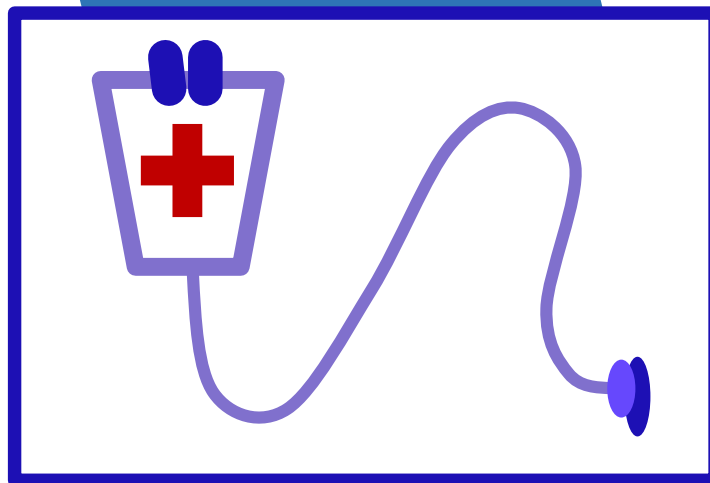
永續科技

製造精進

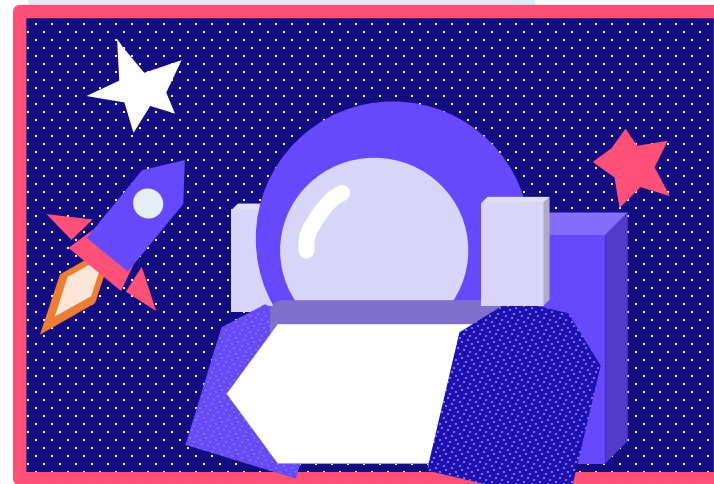
服務創新

...

# 全球 重要趨勢



醫療與  
生命科學

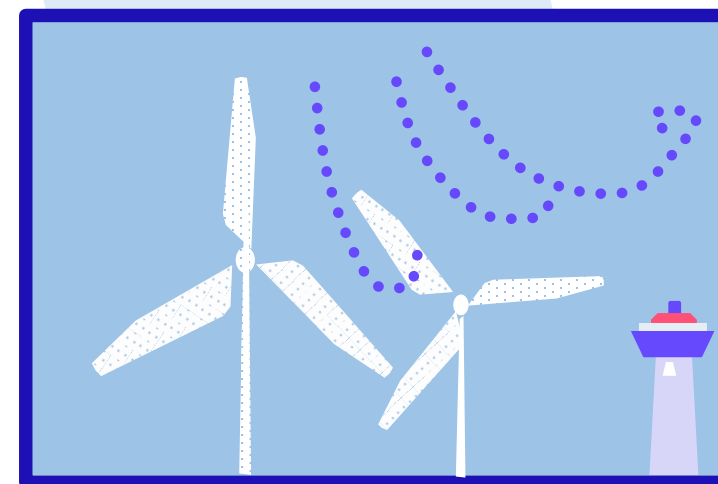


太空科技

（二）數位科技加速科研發展，並落實到應用與服務。



新材料



潔淨能源



# 全球 重要趨勢

(二) 數位科技加速科研  
發展，並落實到應用與服  
務。



智慧科技



製造精進



永續科技

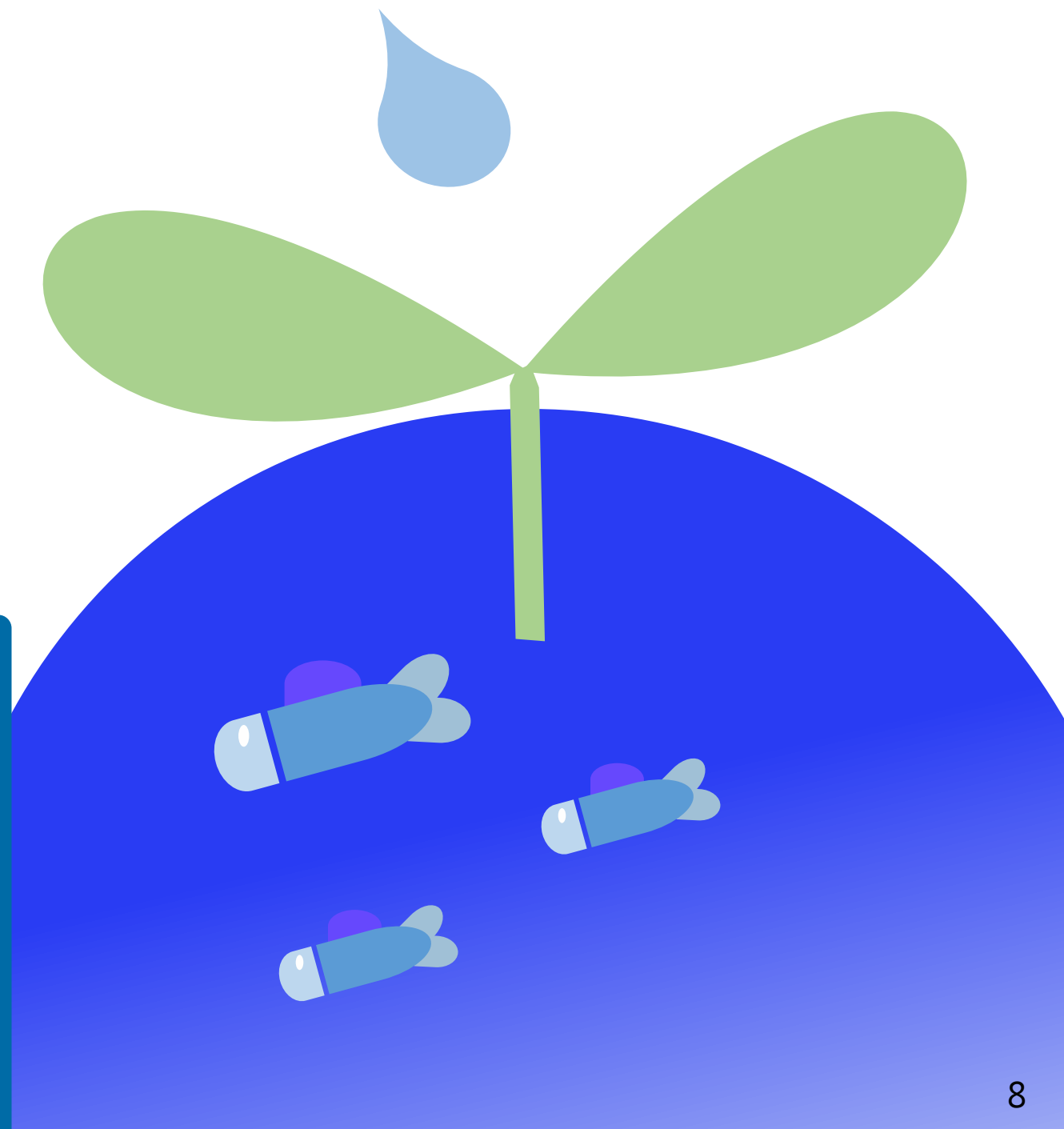


服務創新

# 全球 重要趨勢



(三) 全球暖化課題，淨零  
碳、環保驅動產業升級







2

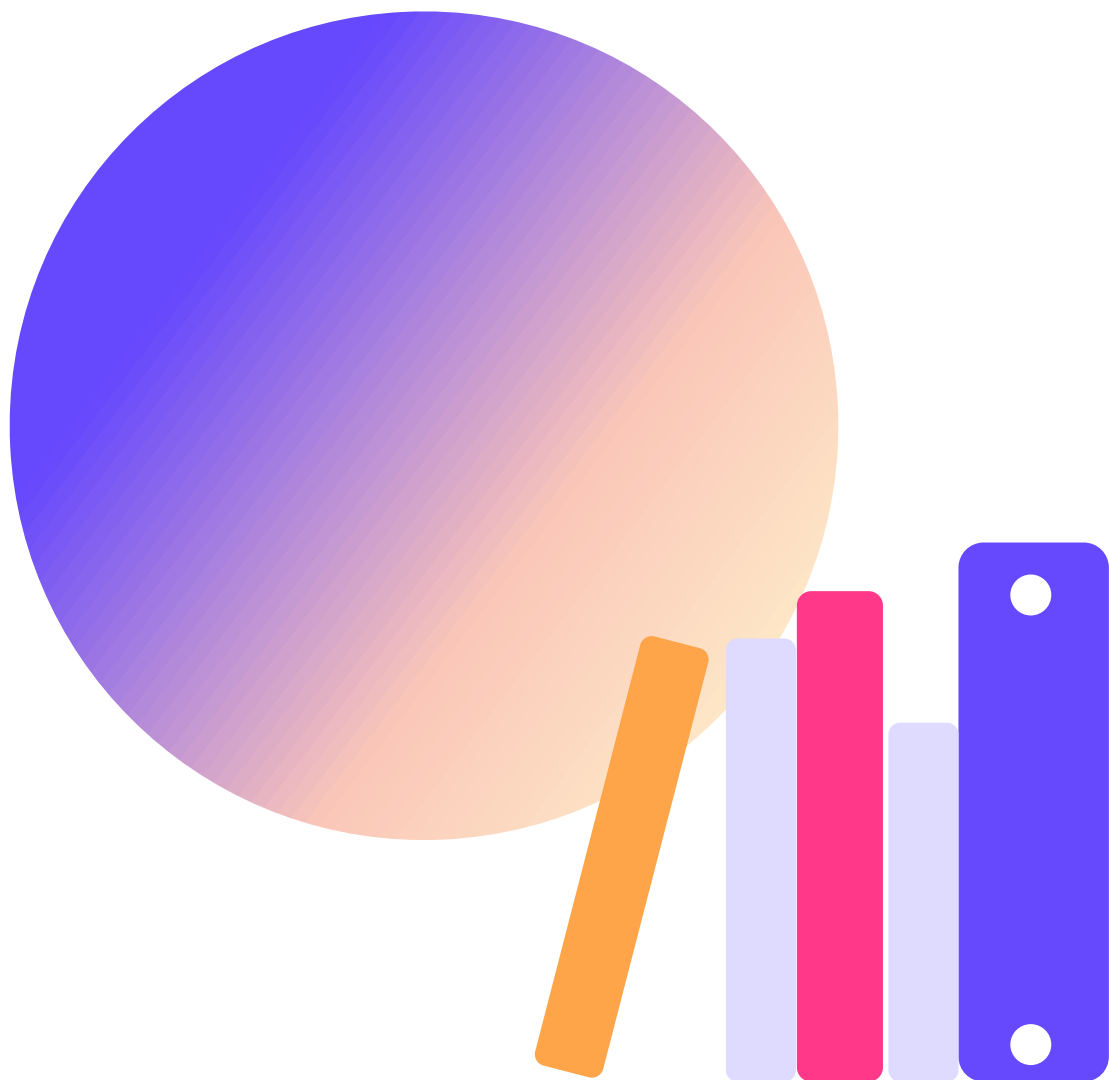
技職教育特色

及

重點政策



# 前言



## 落實產業 人才培育

教育部擴大推動  
「產攜2.0」，向  
下銜接國中，發展  
就學就業進路，落  
實產業人才培育及  
滿足人力需求。

# 技職教育 人才培育目的



以培育具備專業、實作  
技術能力、優質專業人  
才為目標

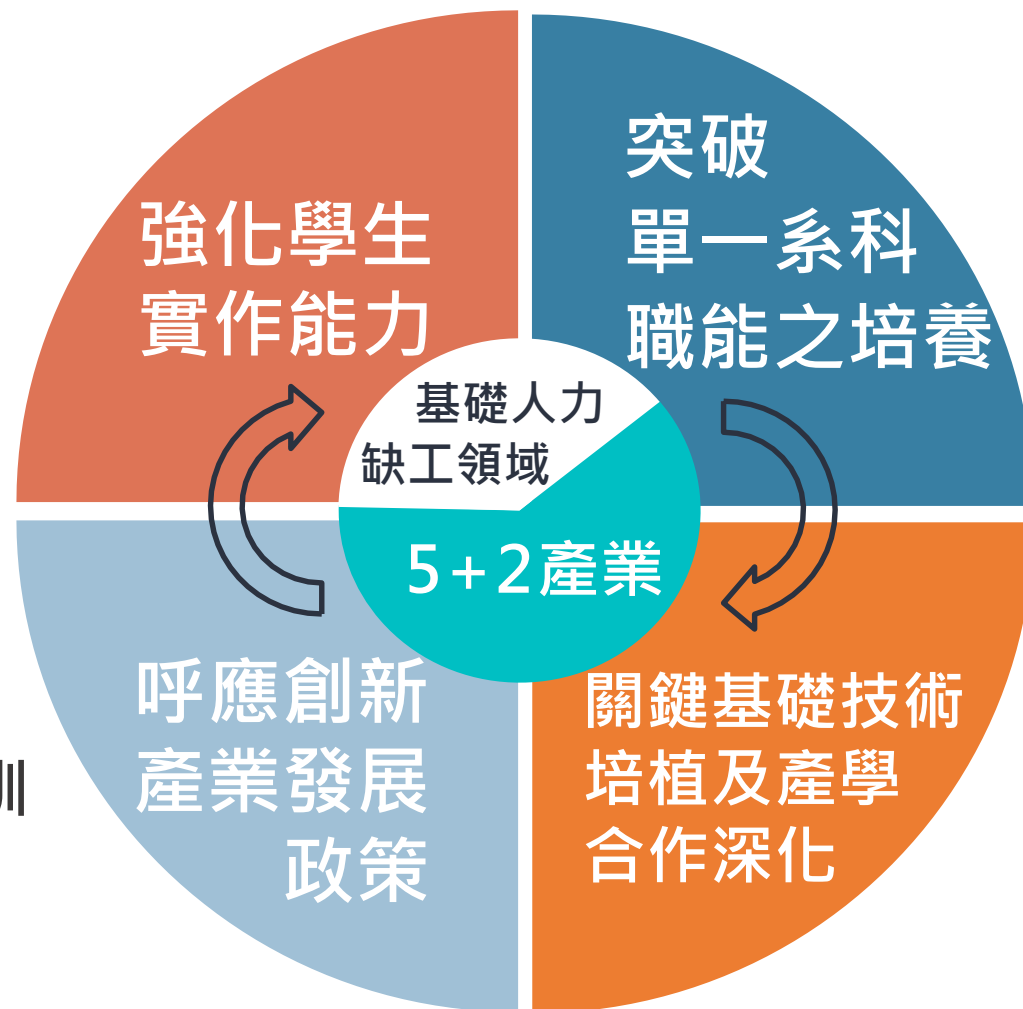
# 完善環境 - 優化技職校院實作環境計畫

## 充實技高基礎 教學實習設備

- 配合12年國教新課綱設備基準

## 建置產業 菁英訓練基地

- 區域型訓練基地
- 師資進修及種子教師培訓
- 專業師級人才培育
- 完善就業媒合機制



## 建置跨院系 實作場域

- 整合跨院系資源
- 連結產業需求設備
- 培育跨領域技術人才

## 培育類產業 環境人才

- 貼近產業實際環境
- 具體實務操作課程
- 降低產業培訓成本



106-110年配合5+2產業人才需要，透過前瞻基礎建設計畫投入80億元經費補助技專校院購置教學設備、建置實習場域，培養具有跨領域、符應國際產業發展脈絡技職人才。

# 完善環境-區域產業人才與技術培育基地



## 計畫規模

111-114年建置  
20座培育基地  
規劃投入24億元

## 培育對象

校內外學生  
產業在職員工

## 對焦產業

六大核心  
戰略產業  
5+2產業

## 計畫特色

- 1.依產業實際環境建構教學場域。
- 2.整合各類人才培育計畫(跨校、跨機關)。
- 3.貼近區域內產業聚落需求，與地方政府建立合作機制。



## 111年已布建場域

### 龍華科技大學

高速傳輸介面電子構裝  
設計與測試人才培育基地

### 明新科技大學

半導體設備廠務與  
檢測人才培育基地

### 正修科技大學

五軸複合切削  
高質化人才培育基地

### 國立成功大學

關鍵基礎設施資安人才  
及技術培育基地

碳中和產業人才  
及技術培育基地

### 國立高雄科技大學

前瞻鐵道機電整合  
人才培育基地

### 國立虎尾科技大學

無人機產業人才  
及技術培育基地

# 多樣化合作機制

高階  
研發人才  
(碩、博生為主)

研發菁英（產業博士）計畫  
產業碩士專班計畫

中階專業人才/工程師  
(大學生為主)

產業學院計畫  
五專職場展翅計畫

產業基層人才  
(高職專科學生為主)

產學攜手專班  
建教合作  
實用技能學程

鼓勵推動產學合作，  
透過本模式，緊密結  
合專業理論與實務技  
能，以產學合作培育  
方式**共同培養專業技  
術人才，為產業量身  
打造所需人才。**





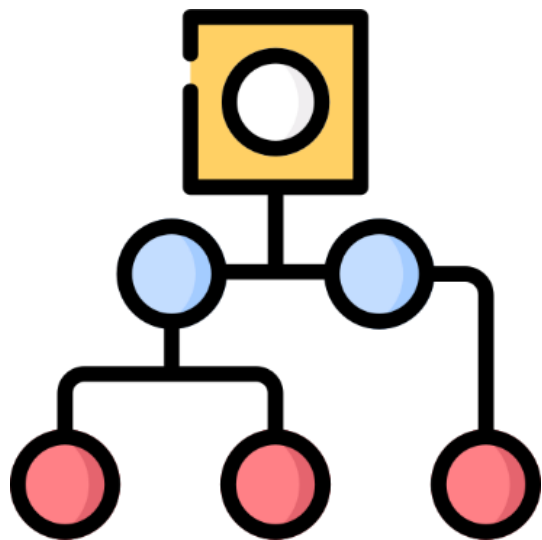
3

技高群科簡介

及技職教育

多元入學機制

# 產業與技高群科之連結



逆向工程思考法

逆向分析



日常生活周邊產品（服務）



製造、服務提供者（技術）



產業職業分類



技高專業群科



升學技專校院相關系所

# 以智慧型手機為例



造型、機身結構設計、零組件製造



模具製造或精密機械加工



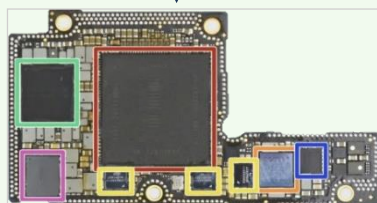
工業類



造型設計



工業類、  
藝術與設計類



IC設計、電路系統設計與製造



IC設計、電子電路設計



工業類



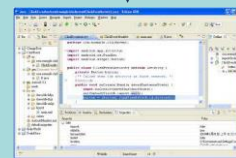
電路板、零件加工



工業類



網頁設計、資料運用、APP應用程式



程式設計



工業類、商業類



網頁設計

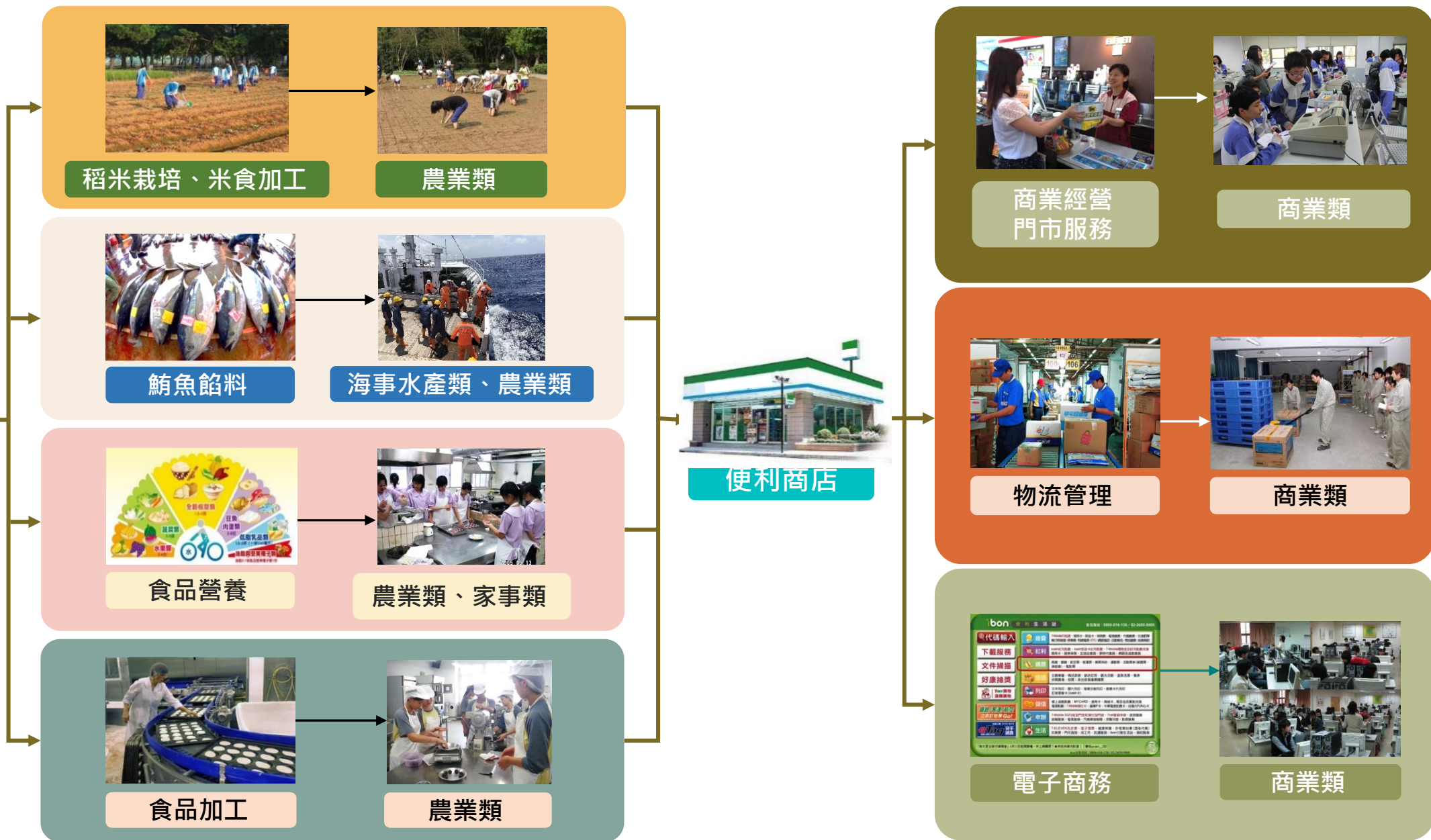


商業類、  
藝術與設計類



為例

# 以超商飯糰







# 技術型高中 6類15群

工業類

商業類

家事類

海事水產類

農業類

藝術與設計類



## 工業類



機械群



電機與電子群



動力機械群



化工群



土木與建築群



### 升學方向

大學及技專校院工業相關系科



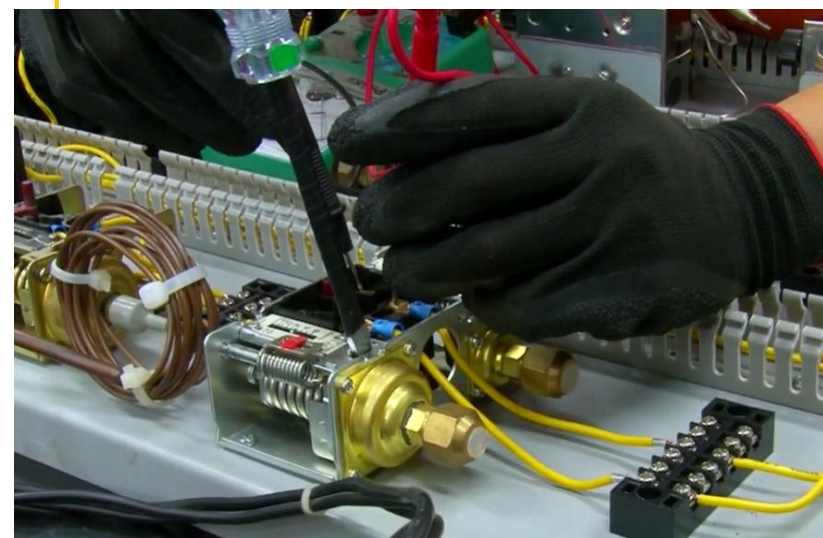
### 就業選擇

可從事各種工業生產、製造、維修等工作

## 機械加工實習



## 冷凍空調電路實習





## 商業類



商業與管理群



外語群



## 升學方向

大學及技專校院商業及外語相關系科



## 就業選擇

商業管理、商業服務業、秘書、翻譯、經貿等相關行業，或是自行創業（包含實體店面或網路店面）



## 門市服務課程



## 家事類



家政群



餐旅群



## 升學方向

大學及技專校院服飾、時尚設計、兒童與家庭服務、旅遊、飯店等相關系科



## 就業選擇

餐飲服務、旅行、行銷、服裝設計、幼兒園教學、社會工作、美容美髮造型師、照顧服務等相關行業

## 西點烹調課程



## 美容美髮教學



## 農業類



農業群



食品群



## 升學方向

大學及科技校院如園藝、獸醫、動植物、農企業管理、農園生產、食品科學、營養等相關系科



## 就業選擇

農業行政、農藝、植物病蟲害技術人才、獸醫、食品工業、生物技術、檢驗分析、品管幹部等相關行業



## 食品微生物實習





## 海事水產類



水產群



海事群



## 升學方向

大學及技專校院航運、海洋、漁業相關系科



## 就業選擇

航行、輪機、漁業及養殖相關行業

## 潛水實習



## 航海實習



## 藝術與設計類



藝術群



設計群



## 升學方向

大學及技專校院電影電視、大眾傳播、室內設計、數位媒體設計等相關科系

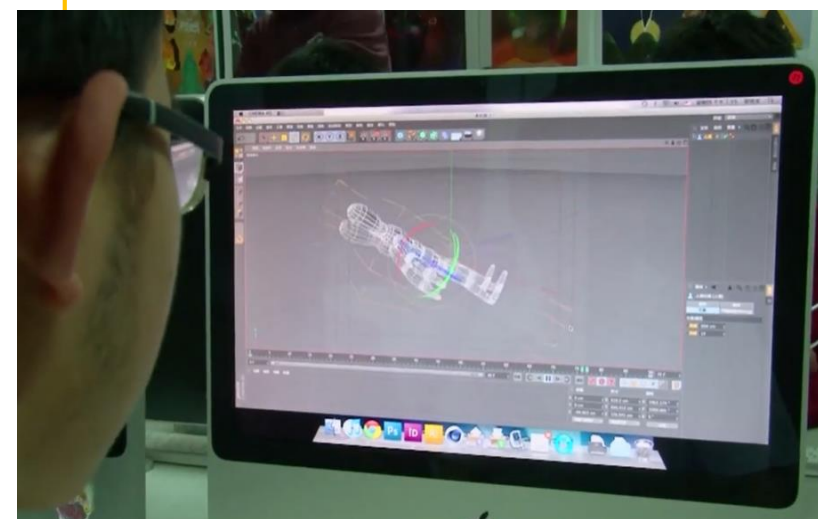


## 就業選擇

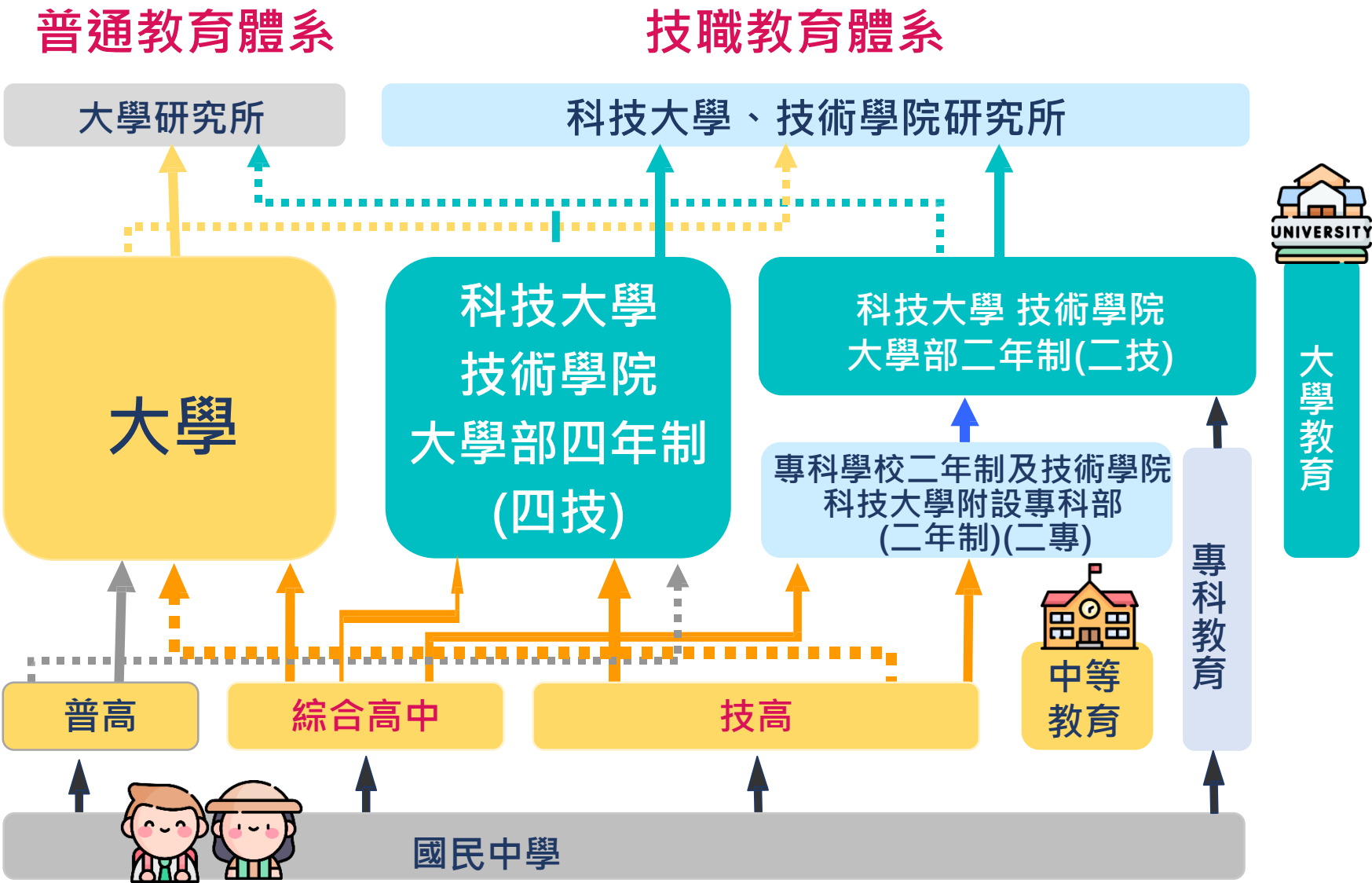
傳播、藝術與文化創意及設計相關行業



## 動畫製作實習



# 技職教育入學機制





The background is a vibrant collage of geometric shapes and colors. It features a large orange circle with a white number '4' in the top left. A large, multi-colored sphere (orange, purple, blue) is in the upper center. To its right is a yellow circle. Below the sphere are two stylized blue trees. In the bottom right, there are two open books, one blue and one purple, with a small blue musical note nearby. Various other elements like a blue circle, a red star, a yellow star, and a blue musical note are scattered throughout the composition.

4

# 認識技職教育 的延伸資源

# 職業試探體驗

## 技職大玩JOB統一公告活動

### 技職大玩JOB 網站

1. **線上展覽**：360度視角精彩重現上一期展，延續展示效益。
2. **互動體驗遊戲**：輕鬆有趣互動小遊戲，將技職群科知識納入。
3. **梅克獅養成遊戲**：從養成過程中引導完成技職體驗任務。



### 合作PaGamO 任務書

題型設計有職業、技職群科知識和職業試探展，**限時激勵答題**，提升大眾對技職教育的認識。



### 技職直播與 採訪報導

1. 邀請**國家產學大師**，以有趣**互動的直播**，即時提問和回覆，幫助學子對於技職教育進一步了解。
2. 採訪**技職之光**和社會上多元職群達人，分享學習與工作經驗。



# 108課綱技高專業群科歸屬表

## 工業類



機械群

機械科

板金科

模貝科

製圖科

鑄造科

配管科

機電科

機械木模科

生物產業機電科

電腦機械製圖科



土木與建築群

建築科

消防工程科

土木科

空間測繪科



動力機械群

飛機修護科

動力機械科

農業機械科

軌道車輛科

汽車科

重機科



電機與電子群

控制科

電子科

電子通信科

航空電子科

電機空調科

資訊科

冷凍空調科

電機科



化工群

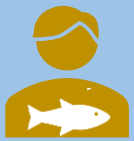
紡織科

化工科

染整科

環境檢驗科

## 海事水產類



水產群

漁業科

水產養殖科



海事群

輪機科

航海科

## 農業類



農業群

園藝科

造園科

野生動物保育科

畜產保健科

農場經營科

森林科



食品群

食品科

食品加工科

水產食品科

烘焙科

# 108課綱技高專業群科歸屬表

## 藝術與設計類



### 藝術群

戲劇科	影劇科	電影電視科
國樂科	音樂科	表演藝術科
西樂科	美術科	時尚工藝科
舞蹈科	原住民藝能科（試辦）	
劇場藝術科	多媒體動畫科	

美術工藝科

家具設計科

家具木工科



### 設計群

美工科

陶瓷工程科	金屬工藝科
廣告設計科	多媒體設計科
圖文傳播科	多媒體應用科
室內設計科	室內空間設計科

## 商業類



### 商業與管理群

商業經營科	國際貿易科	資料處理科
農產行銷科	航運管理科	會計事務科
電子商務科	流通管理科	不動產事務科
水產經營科	電競經營科（試辦）	



### 外語群

應用英語科

應用日語科

## 家事類



### 家政群

家政科	幼兒保育科
服裝科	時尚造型科
美容科	流行服飾科
時尚模特兒科	照顧服務科



### 餐旅群

觀光事業科
餐飲管理科

5

結語







選技職

好好讀

有前途！